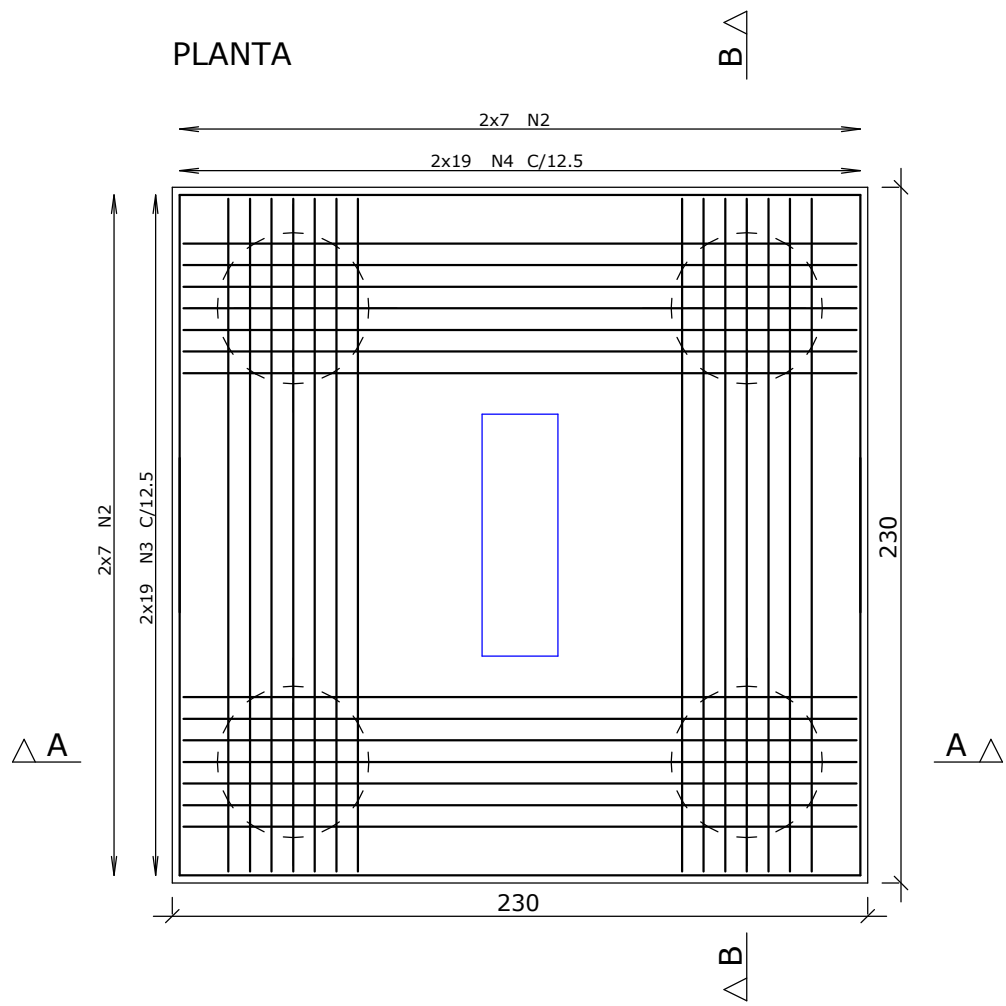
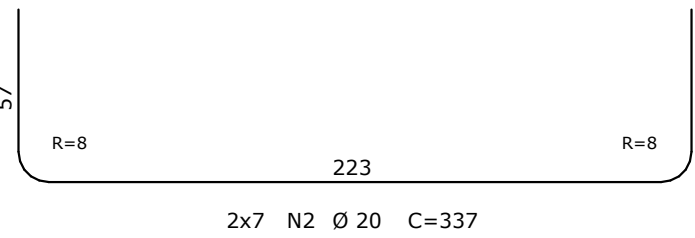
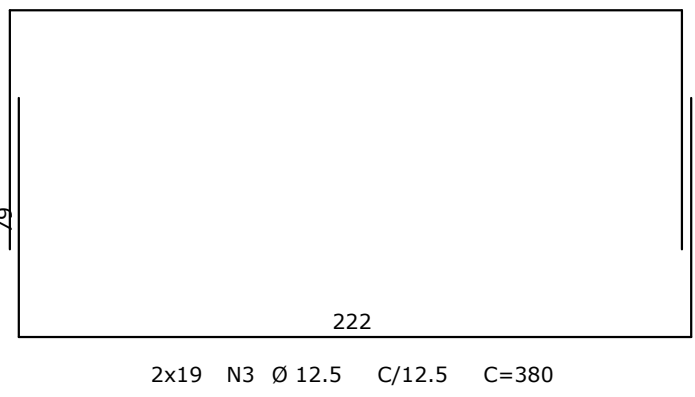
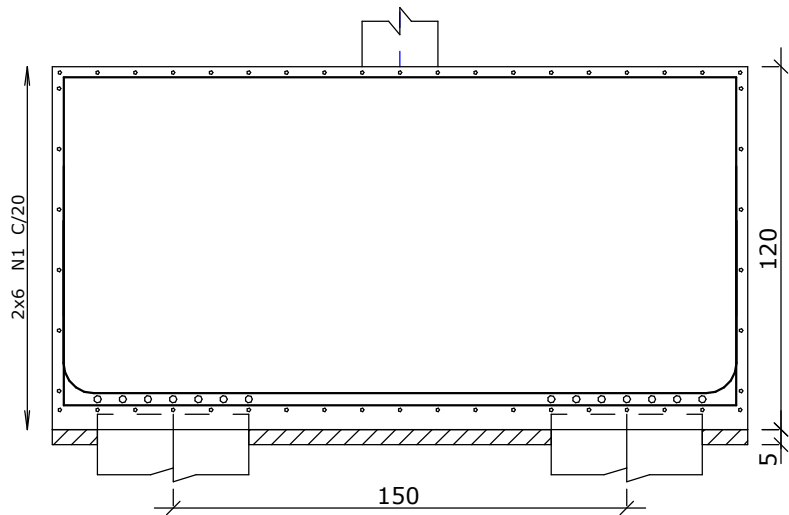


B2B
(ESCALA 1:25)

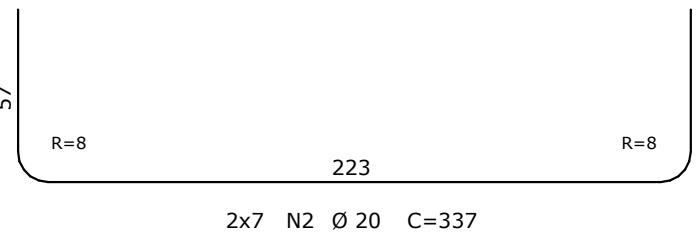
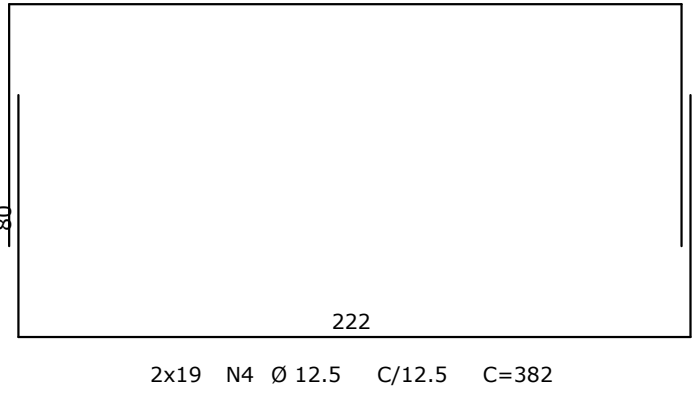
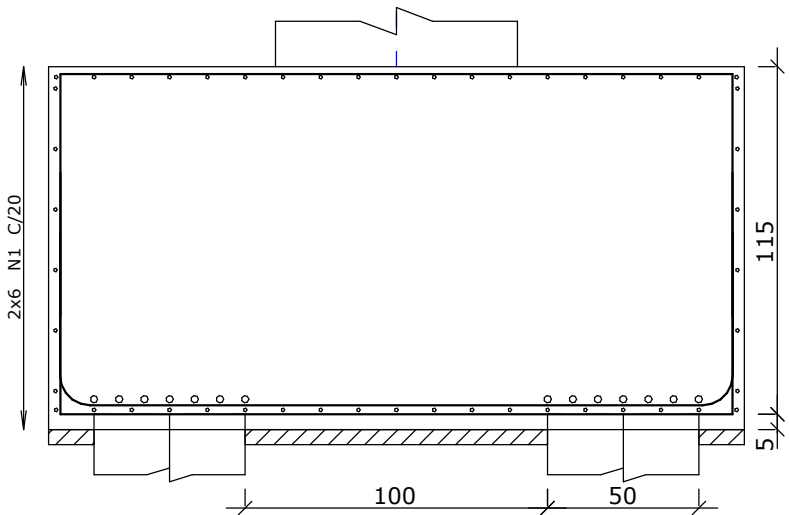
PLANTA



CORTE A - A

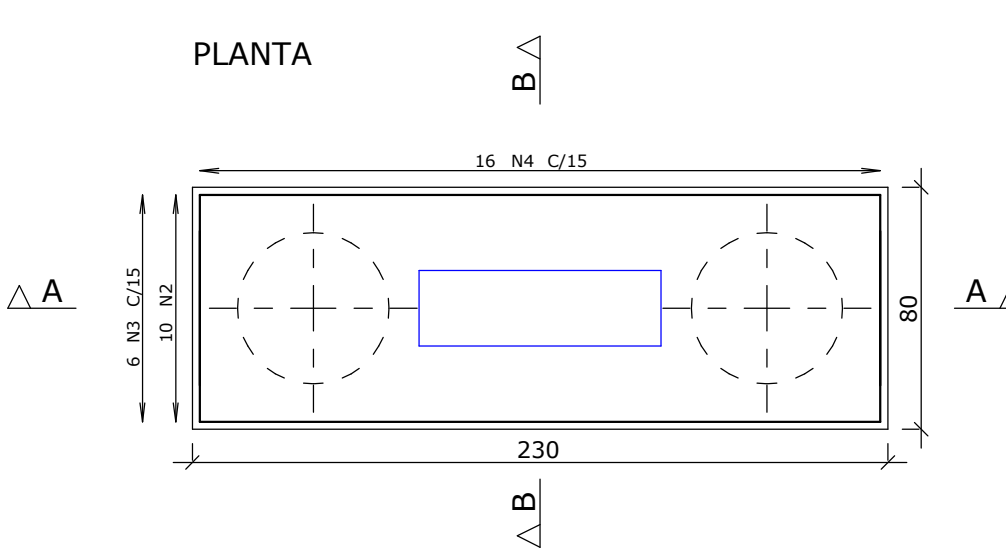


CORTE B - B

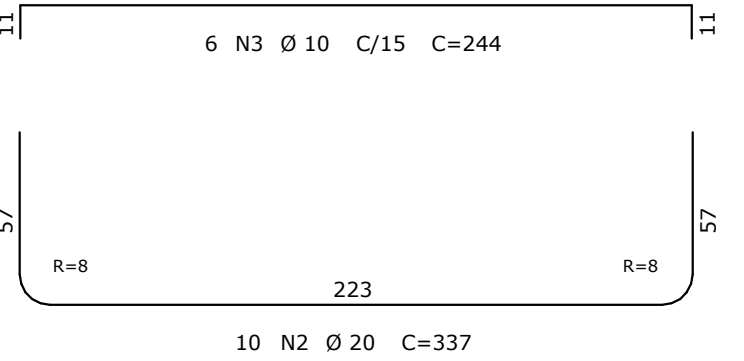
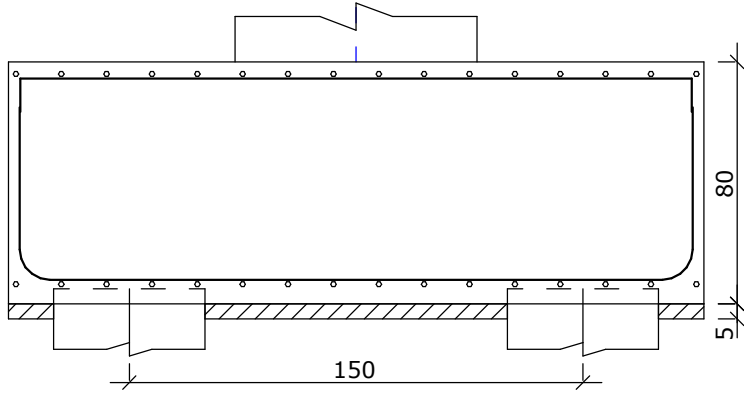


B3B
(ESCALA 1:25)

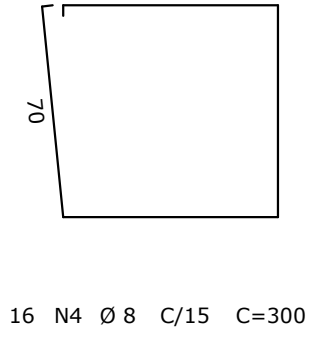
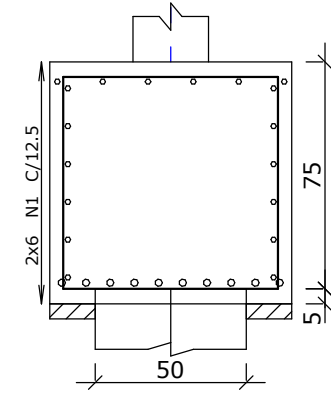
PLANTA



CORTE A - A

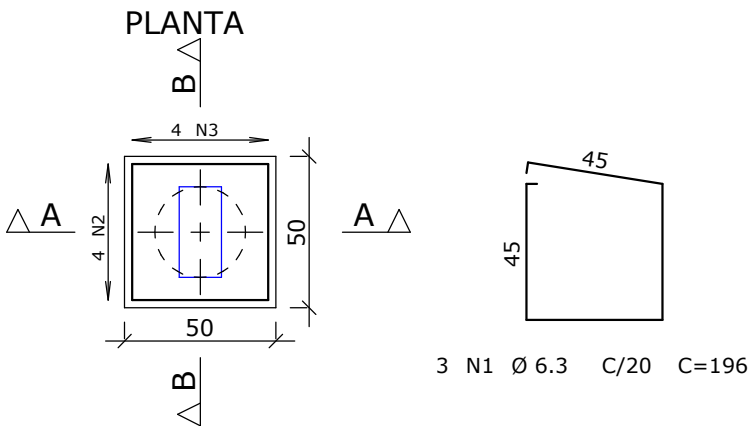


CORTE B - B

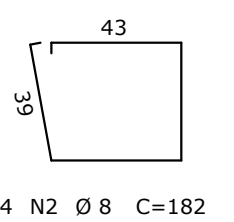
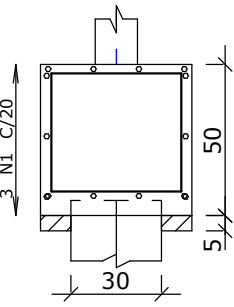


B101B=B102B=B103B=B104B
(ESCALA 1:25)

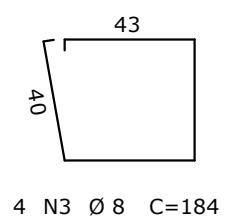
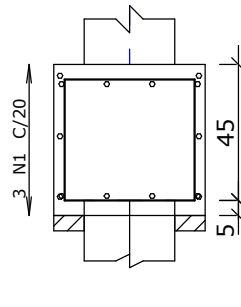
4X



CORTE A - A



CORTE B - B



	AÇO	POS	BIT	QUANT	COMPRIMENTO	
					UNIT	TOTAL
B2B			mm		cm	cm
	50A	1	12.5	12	501	6012
	50A	2	20	28	337	9436
	50A	3	12.5	38	380	14440
	50A	4	12.5	38	382	14516
B3B						
	50A	1	12.5	12	351	4212
	50A	2	20	10	337	3370
	50A	3	10	6	244	1464
	50A	4	8	16	300	4800
B101B=B102B=B103B=B104B (X4)						
	50A	1	6.3	12	196	2352
	50A	2	8	16	182	2912
	50A	3	8	16	184	2944

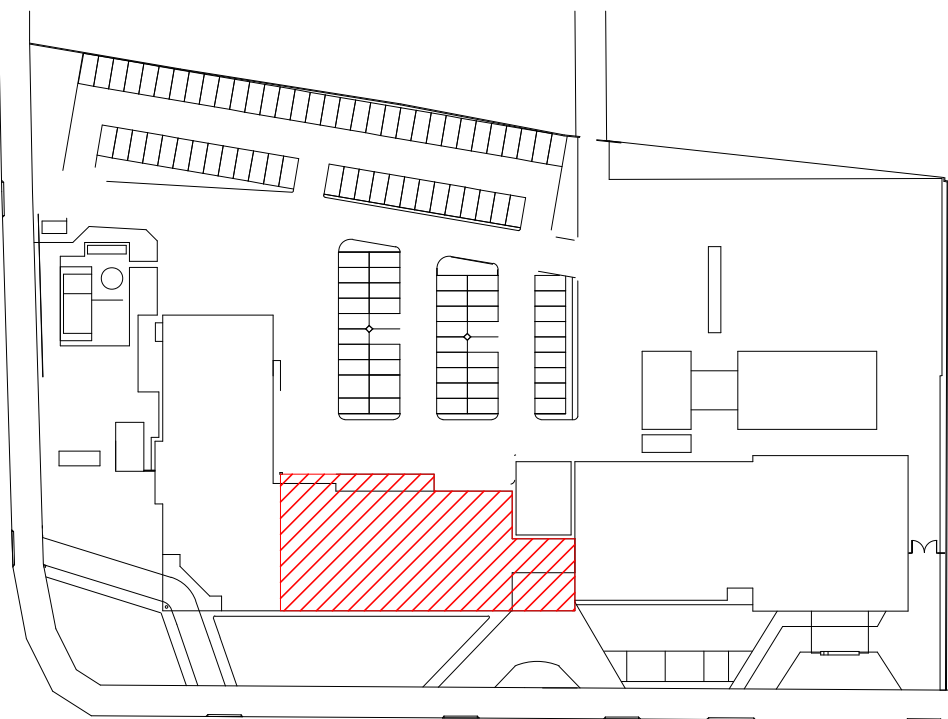
RESUMO DE AÇO			
AÇO	BIT	COMPR	PESO
50A	6.3	24	6
50A	8	107	42
50A	10	15	9
50A	12.5	392	377
50A	20	128	316
Peso Total 50A =			750 kgf



ESPECIFICAÇÕES DE PROJETO

- UNIDADES EM CENTÍMETROS, NÍVEIS EM METROS, EXCETO ONDE INDICADO O CONTRÁRIO;
- ESTE PROJETO ATENDE AS ESPECIFICAÇÕES DA NORMA NBR-6118:2014;
- AS ARMADURAS DEVEM ESTAR LIMPAS, DE ACORDO COM O QUE SE ESTABELECE NAS NORMAS DE EXECUÇÃO, COM AS FERRAGENS DEVIDAMENTE POSICIONADAS CONFORME INDICA O PROJETO, UTILIZANDO-SE DE POSICIONADORES E ESPAÇADORES ADEQUADOS, GARANTINDO OS COBRIMENTOS;
- ACÓIS: CASO ($f_y \geq 500MPa$) / CA60 ($f_y \geq 600MPa$);
- PREVER INSERTS METÁLICOS PARA FIXAÇÃO DA ESTRUTURA METÁLICA, NOS ELEMENTOS PERTINENTES (VER PROJETO DE ESTRUTURA METÁLICA);
- DEMAIS CONSIDERAÇÕES VIDE PRANCHA DE FORMAS;
- TODAS AS MEDIDAS E DIMENSÕES DEVEM SER CONFERIDAS NA OBRA.

COBRIMENTOS MÍNIMOS	
ELEMENTOS	VALORES (cm)
VIGAS E PILARES	2,5
LAJES	2,0
FUNDAÇÕES	2,5

PLANTA CHAVE



R00	30/08/2021	EMIÇÃO INICIAL
REVISÃO	DATA	ASSUNTO
MEP-ARQUITETURA E PLANEJAMENTO LDTA - EPP Rua Milton Gavetti, 389 - Jd. Universitário - Londrina - PR - CEP:86050-720 FONE/FAX: 0XX43- 3328-1020 / E-mail: mep@meparquitelura.org.br / Site: www.meparquitelura.org.br Medidas em centímetros. O valor da cota prevalece ao da escala. Antes de qualquer alteração consultar o responsável pelo projeto. * TODO O CONTEÚDO DESTA PROJETO É PROPRIEDADE INTELECTUAL DA EMPRESA - DIREITOS AUTORAIS RESERVADO*		
 Thiago F.S. Xavier Autor do Projeto ENG. CIVIL CREA PR-105125/D	Projeto	PROJETO ESTRUTURAL
	Obras	HOSPITAL REGIONAL DE PRONTO SOCORRO - HRPS
	Proprietário	MUNICÍPIO DE PELOTAS
	Local	AV. BENTO GONÇALVES, Nº 4590 - PELOTAS/RS
 MEP - Arquitetura e Planejamento Ltda. - EPP	Assunto	ARMADURAS BLOCO B - FUNDAÇÕES (1/3)
	Código Cliente:	554
	Arquivo Cati:	554 HRPS-PE-ESTR-201-ARM-BLB-FUN_R00
		PRANCHA
		EC 201
		Escala Desenho - Indicada